



PARMENTIER
WOLUVE-SAINT-PIERRE

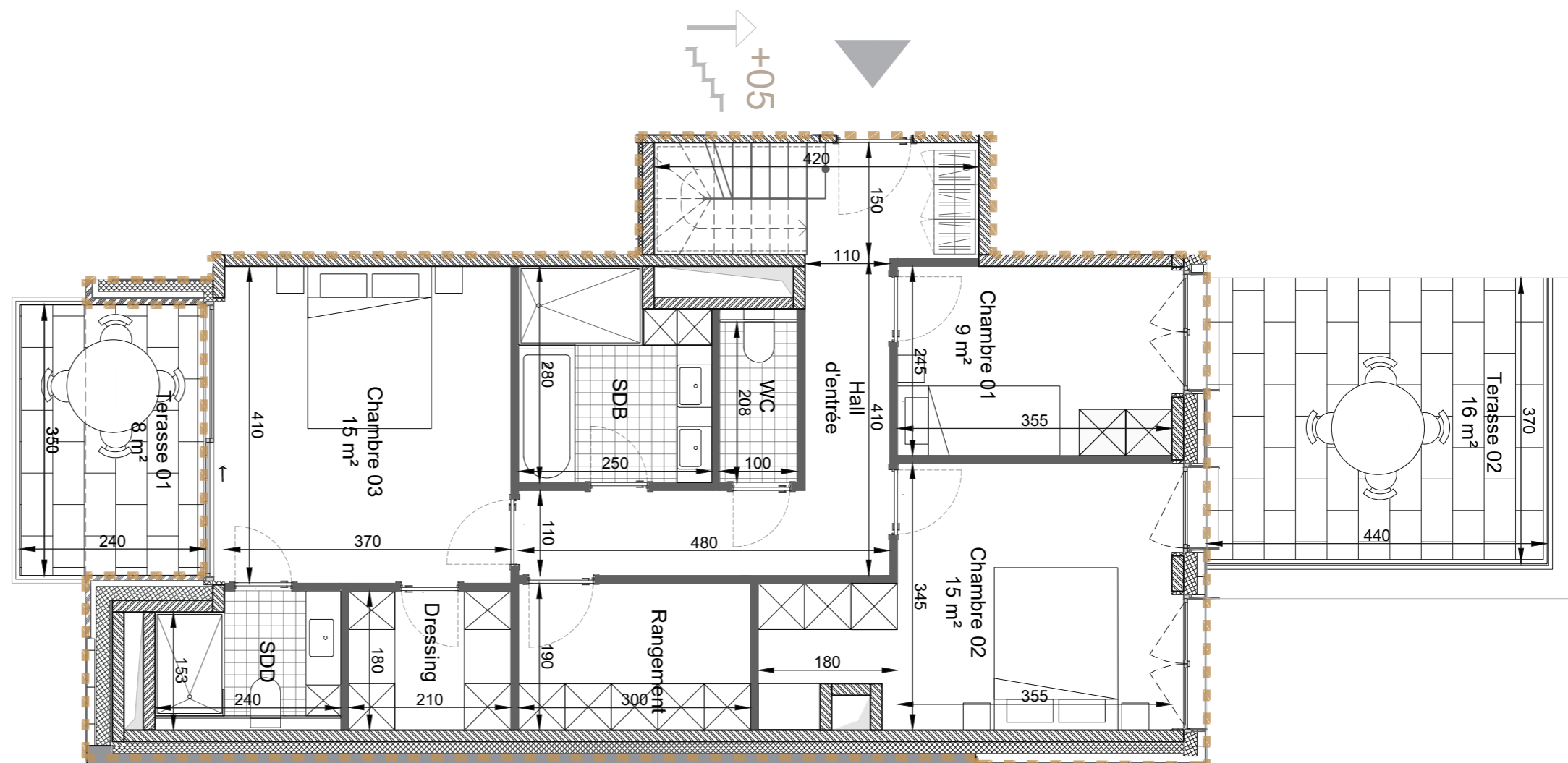
ÉTAGE +4 Appartement 16

3 chambre(s)

2 Salle(s) de bains

264 m² Surface brute

164 m² Surface brute terrasse



Les dimensions, les surfaces ainsi que l'agencement de la cuisine et de la salle de bains sont purement indicatifs. Les dispositions du cahier des charges prévalent sur ce plan de vente. Les surfaces intérieures sont des surfaces nettes (LxL). Les autres surfaces sont brutes. Tous les meubles et décorations sont purement illustratifs.



info@ardea.be
www.ardea.be
Chaussée de Louvain 1188, 1200 Woluwe-Saint-Lambert

05/06/26



PARMENTIER
WOLUVE-SAINT-PIERRE

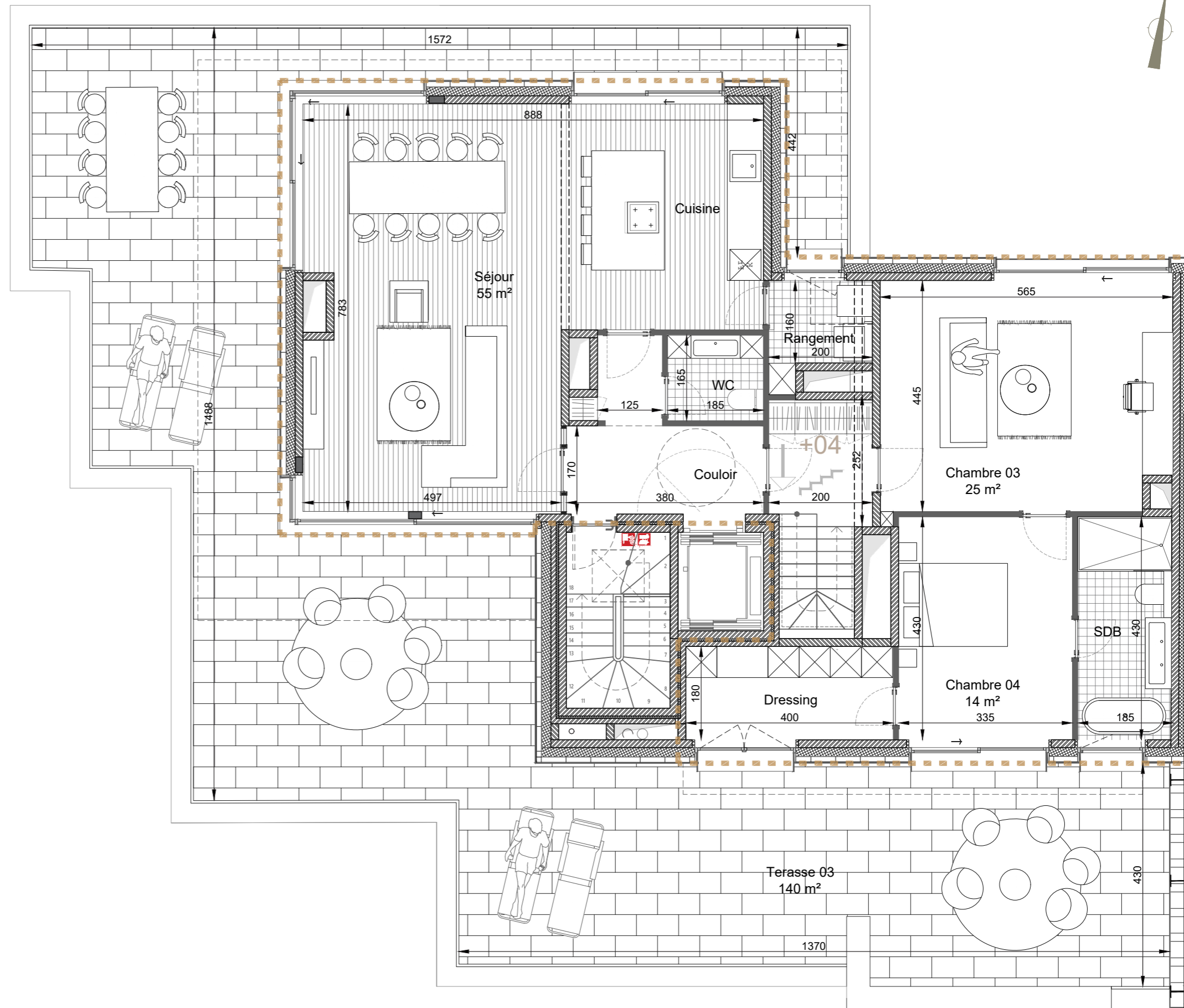
ÉTAGE +5 Appartement 16 V1

5 chambre(s)

3 Salle(s) de bains

264 m² Surface brute

164 m² Surface brute terrasse



Les dimensions, les surfaces ainsi que l'agencement de la cuisine et de la salle de bains sont purement indicatifs. Les dispositions du cahier des charges prévalent sur ce plan de vente. Les surfaces intérieures sont des surfaces nettes (LxL). Les autres surfaces sont brutes. Tous les meubles et décorations sont purement illustratifs.



info@ardea.be
www.ardea.be
Chaussée de Louvain 1188, 1200 Woluwe-Saint-Lambert

05/06/26



PARMENTIER
WOLUVE-SAINT-PIERRE

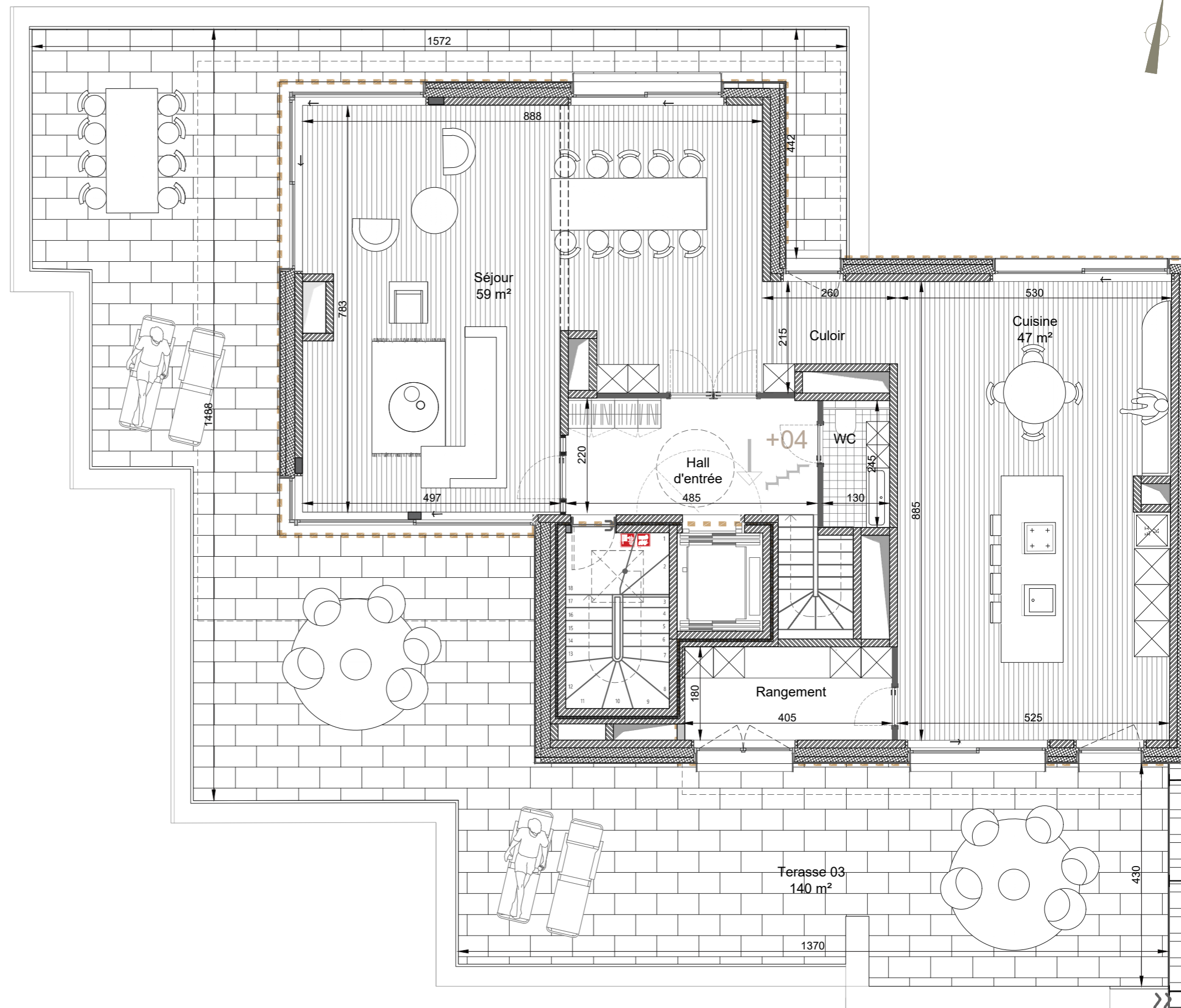
ÉTAGE +5 Appartement 16 V2

3 chambre(s)

2 Salle(s) de bains

264 m² Surface brute

164 m² Surface brute terrasse



Les dimensions, les surfaces ainsi que l'agencement de la cuisine et de la salle de bains sont purement indicatifs. Les dispositions du cahier des charges prévalent sur ce plan de vente. Les surfaces intérieures sont des surfaces nettes (LxL). Les autres surfaces sont brutes. Tous les meubles et décorations sont purement illustratifs.



info@ardea.be
www.ardea.be
Chaussée de Louvain 1188, 1200 Woluwe-Saint-Lambert

05/06/26